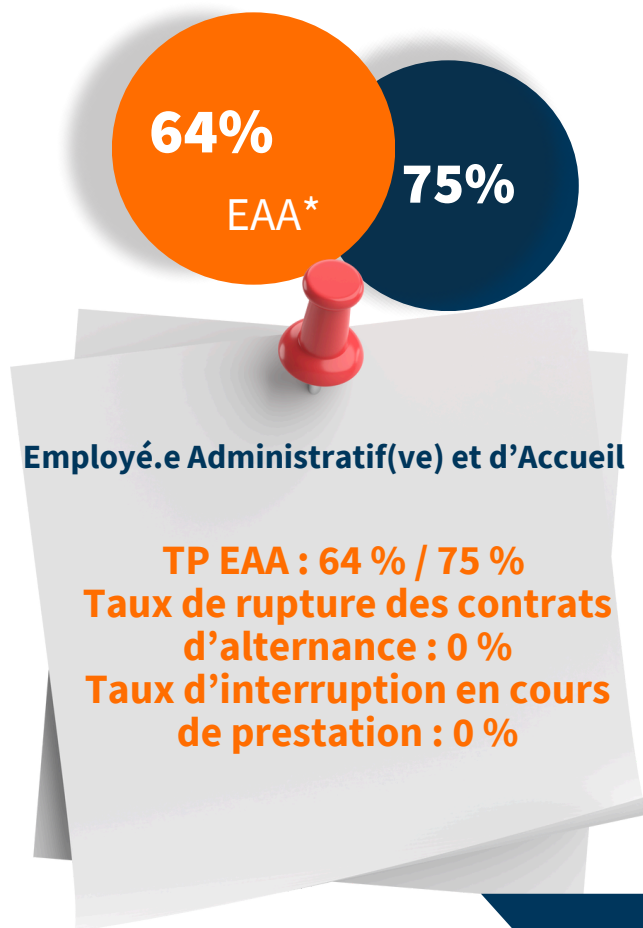
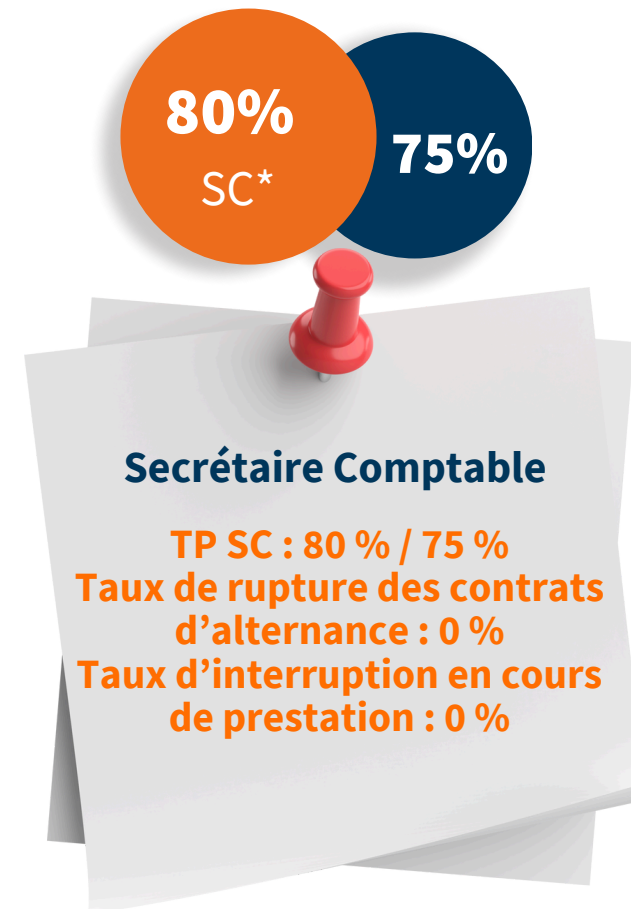


# LES TAUX D'OBTENTION DES TITRES PROFESSIONNELS 2023 - 2024



EN ALTERNANCE



FOMATION CONTINUE



## TAUX SPECIFIQUES ALTERNANTS

**Taux d'obtention de diplôme pour les alternants : 86 %**  
**Taux de présentation à l'examen : 89 %**  
**Taux d'abandon d'alternants : 11 %**  
**Taux de rupture des contrats d'alternance : 11 %**  
**Taux d'interruption en cours de prestation : 11 %**



## TAUX DES FORMATIONS DIPLOMANTES

**Taux de retour à l'emploi a l'issue de la formation : 86%**  
**Retour à l'emploi dans la branche du titre professionnel 67%**  
**Taux de poursuite d'étude a l'issue du parcours : 7%**  
**Taux de satisfaction de la formation pour les stagiaires en TP : 91 %**

**LES TAUX D'OBTENTION  
DES TITRES PROFESSIONNELS  
2023 - 2024**

**100%**  
SAMS\*

**100%**  
GCF



**50%**  
AD\*

**FORMATION CONTINUE**

AD = Assistant de direction

GCF = Gestionnaire comptable et fiscal

SAMS = Secrétaire assistant médico social

**TP SAMS : 100 %**

**TP AD : 50%**

**TP GCF: 100%**

**Taux d'interruption en  
cours de prestation : 0 %**

**Taux d'interruption en  
cours de prestation : 0 %**

**Taux d'interruption en  
cours de prestation : 0 %**

**Taux sur le total des apprenants alternance / continue :**

**Taux d'obtention de diplôme pour tous les TP : 83 %**

**Taux de présentation à l'examen : 96,30 %**

**Taux d'abandon : 3,70 % (motif : abandon de poste entreprise + absences répétées)**

**Taux d'interruption en cours de prestation : 3,70 %**